

平成15年10月6日

吉富エンジニアリング㈱からの営業譲受 及び吉富事業所における設備管理業務受託に関する件

三菱化学エンジニアリング株式会社

三菱化学エンジニアリング株式会社（本社：東京都港区 代表取締役社長：前原 利彦）は、今般、三菱ウェルファーマ株式会社の連結子会社である吉富エンジニアリング株式会社（本社：福岡県築上郡 代表取締役社長：久富 幸次郎、以下「吉富エンジ社」）から、建設業務、保全業務、エンジニアリング業務に関わる営業を譲り受け、同時に、従来吉富エンジ社が業務を受託していた三菱ウェルファーマ及び関連2社の吉富事業所における設備管理業務を受託し、10月1日から当該事業所における建設・保全・エンジニアリング・設備管理を一体とした業務を開始することになりましたのでお知らせいたします。

吉富エンジ社は、三菱ウェルファーマ吉富工場の設備の建設・保全業務を主とした会社として、昭和53年8月に成和エンジニアリング㈱として発足、以来、吉富事業所における設備部門として、地域に根ざした事業活動を展開してまいりました。昨今の厳しい経営環境の中、吉富事業所3社の設備管理コスト低減を含めた設備管理レベルの向上機運の高まりと当社への期待が一致し、今回の営業譲渡、業務委受託の運びとなりました。

当社は、平成6年10月の親会社・三菱化学㈱の合併新発足に伴い、平成8年7月に旧両親会社のエンジニアリング・メンテナンス系3社が合併して発足しました。当社は、三菱化学㈱のエンジニアリング・メンテナンス部門としての機能を果たすとともに、その中で培ってきた高度なエンジニアリング技術・保全技術を核に、そして全国支社・事業所等を拠点としたエリア戦略のもと、グループ内外の化学、医薬等の製造プラントや食品工場、大型流通店舗、物流出荷設備、エネルギー、コジェネレーション等への設備ソリューションを展開してまいりました。近時は設備管理のノウハウやITツールを駆使して、規模の大小や、分野に拘らない製造会社等の設備のメンテナンス、エンジニアリングを顧客の立場に立って企画・立案・支援するコンサルタント業務や、設備管理業務そのものを受託するといったビジネス、また設備管理から更に一步進んで設備の運転も受託するといったビジネス（O&M=Operation&Maintenance）を積極的に展開しており、本件もこれら一連の活動の中で実現したものであります。

当社は今回、資産・要員を含めた営業の譲受により、吉富エンジ社の事業部門を当社「九州支社吉富事業所」として位置づけ、これまでの吉富エンジ社同様、地域の皆さまのご理解とご協力を得ながら従来に劣らぬ技術と品質をもって業務を進めるほか、吉富事業所3社と共同で設備管理レベル向上とコスト削減のためのアプローチを展開し、設備管理ソリューションの好事例を築き上げるべく力を尽くしてまいります。

以上

[本件に関するお問い合わせ]

三菱化学エンジニアリング株式会社

総務人事部（担当：村上）

Tel 03-3456-9006 Fax03-3456-9119

（添付資料）本件当事会社の概略、事業統合後の組織図

<資料1：本件両当事会社の概略>

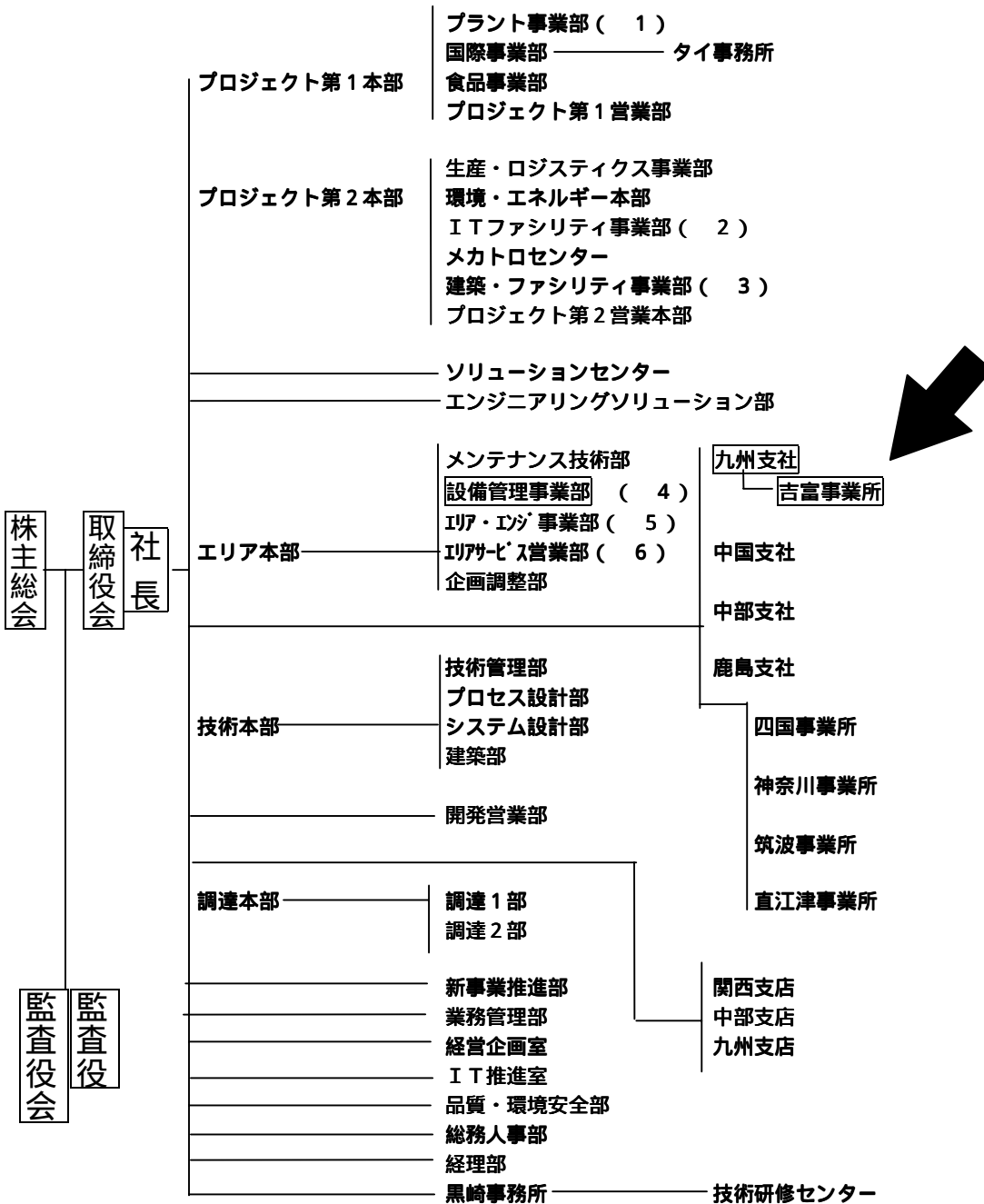
三菱化学エンジニアリング株式会社

- [本社所在地] 東京都港区芝5-24-6 新田町ビル
- [代表者] 前原 利彦(まえばら・としひこ)
- [資本金] 14億500万円
- [主要株主] 三菱化学株式会社 100%
- [従業員数] 1,643名(平成15年3月)
- [決算] 3月末
- [売上高] 1,067億円(平成15年3月)
- [設立年月] 昭和32年12月16日 帆柱工業(株)として発足)
平成8年7月1日
(三菱化成エンジニアリング(株)、三菱油化エンジニアリング(株)
(株)三鈴メックが合併し発足)
- [主要事業] 化学プラント、食品、医薬等の生産設備、物流出荷設備、一般建築物等の
各種建設・エンジニアリング業務、並びに設備の診断、管理、保全
業務等のコンサルティング、業務受託及びシステムインテグレーション
- [事業拠点] (国内)九州(黒崎)・中国(水島)・中部(四日市)・鹿島・四国・
神奈川(横浜他)・直江津・筑波・茅ヶ崎・大阪・名古屋・福岡・
(海外)タイ・上海・台湾・インドネシア

吉富エンジニアリング株式会社

- [本社所在地] 福岡県築上郡吉富町大字小祝955番地
- [代表者] 久富 幸次郎(ひさとみ・こうじろう)
- [資本金] 5千万円
- [主要株主] (株)ウェルファイドサービス* 100%
(*三菱ウェルファーマ(株)100%出資の子会社)
- [従業員数] 23名(平成15年3月)
- [決算] 3月末
- [売上高] 12億7千万円(平成15年3月)
- [設立年月] 昭和53年8月1日
- [主要事業] 三菱ウェルファーマ(株)吉富工場及び同社グループ企業で構成される
吉富事業所における建設工事業務、保全メンテナンス業務、
エンジニアリング業務

<資料2：事業統合後の組織図（三菱化学エンジニア）>



- 1：プラント事業部 - 九州エンジニア部・中国エンジニア部・中部エンジニア部・鹿島エンジニア部
- 2：ITファシリティ事業部 - 九州ITファシリティ部
- 3：建築・ファシリティ事業部 - 東日本統括部・西日本統括部
- 4：設備管理事業部 - Mサポートセンター
- 5：エリア・エンジニア事業部 - 九州・中四国・中部・鹿島・関東の各エリアエンジニア部
- 6：エリアサービス営業部 - 中国・四日市・鹿島・四国・北海道の各営業所