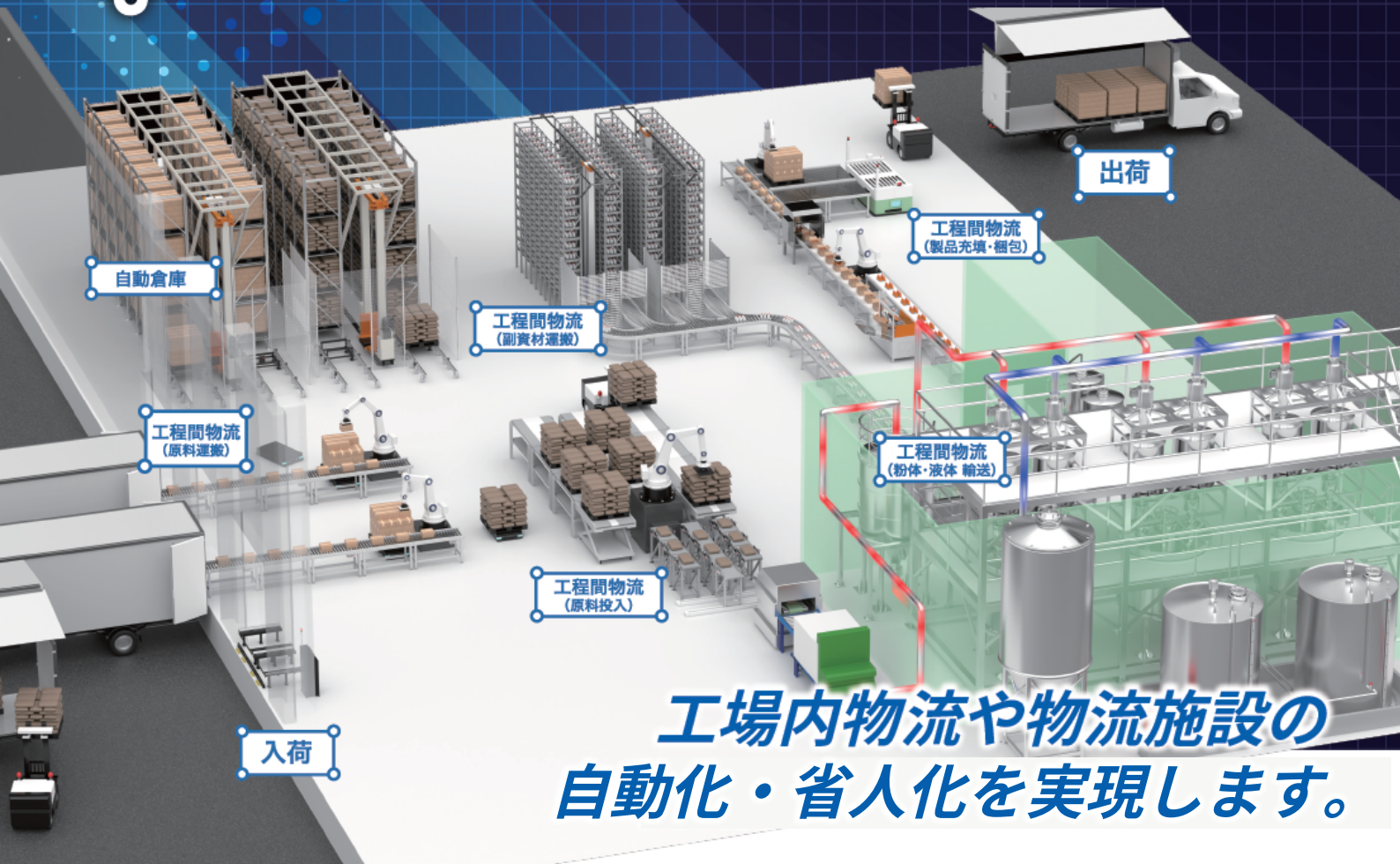




工場をつなぐ。未来を動かす。

PLANT LINK

紹介
MOVIE



工場内物流や物流施設の 自動化・省人化を実現します。

このような課題をお持ちではないでしょうか？

工程間で人手作業が発生している

生産性が上がらない

どこから改善すべきか分からない



三菱ケミカルグループの一員として、

様々な事業分野で培った、最新のプラントエンジニアリング技術を提供いたします。

本社	東京都中央区日本橋本石町 1-2-2
社員数	約 1,200 人 (2025 年 3 月末現在)
出資会社	三菱ケミカル株式会社

● 広範な事業領域



ケミカル



メディカル・化粧品



食品



ロジスティクス



半導体・電池・デバイス



樹脂・フィルム・不織布



建築ソリューション



DX・IT



グローバルサポート



設備管理

三菱ケミカルエンジニアリング株式会社

© 2026 Mitsubishi Chemical Engineering Corporation.



工場をつなぐ。未来を動かす。

PLANT LINK 4つのポイント

PLANTLINKは、プラント内に点在するあらゆる工程や設備、システムを「つなげて最適化」するために生まれたエンジニアリングサービスです。全体最適の視点で、投資効果を最大化する自動化プランをご提案いたします。

全体最適を見据えたプランニング (自動化+運用 / プロセス変更)



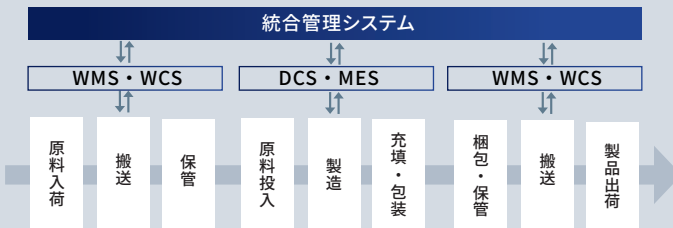
ただ自動化設備を導入することがBestだとは考えていません。当社はおお客様の製造プロセスを十分に理解し、運用面や製造プロセスの改善・DXを含めて、提案いたします。

ロジスティクス エンジニアリング



物流センター構築で培ったマテハンエンジニアリング技術を用いて、工場内の荷役作業、工程間搬送等の工場内物流を最適化いたします。

システム連携・構築



生産管理システムと現場の製造・物流の各システムを連携し、製造指示、実績データ収集を行い、リアルタイムでのモニタリングを可能にします。お客様の運用に合わせたシステム連携、統合システムの構築など、ソフト面の自動化も併せて提案いたします。

高度な自動化

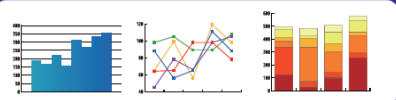


汎用設備では、実現できない高度な自動化に対しても、最新技術を取り入れたカスタマイズ設備の開発や、ライン化等のご検討いたします。

● 導入までの取り組み

STEP1 現状分析

現状工場の可視化が必要です。多角的視点での分析を行い、ボトルネック抽出、改善プランの検討を行います。



STEP2 ケーススタディ

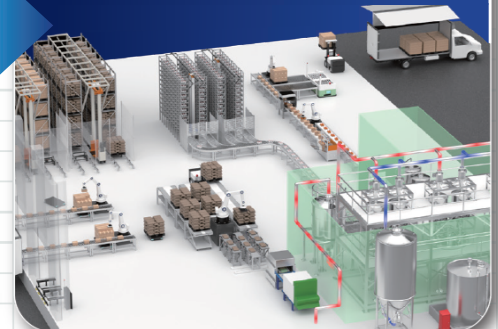
STEP1 で作成したプランをもとにケーススタディを行い、お客様のご予算、要求仕様、品質要件に応じた最適な投資プランを提案いたします。

	CASE-A	CASE-B	CASE-C
生産性	120%	100%	150%
要員	90%	100%	80%
再生可能エネルギー	60%	60%	40%
コスト	30	35	50



STEP3 設計・施工

STEP2 で提案した最適な投資プランをもとに、工程、品質、安全を遵守した設計・工事を実施いたします。



三菱ケミカルエンジニアリング株式会社

お問い合わせはこちらまで 営業本部 営業2部 TEL:03-6262-0365 FAX:03-5299-8313

© 2026 Mitsubishi Chemical Engineering Corporation.

